



✓ redukcja kosztów ogrzewania zimą

✓ doskonały element dekoracyjny budynku

✓ możliwość stosowania w każdym obiekcie

SK | SKP | SKO-P | SKO

## SYSTEMY ROLET ADAPTACYJNYCH

■ Rolety systemów adaptacyjnych przeznaczone są do stosowania w istniejących budynkach. Dzięki bogatej gamie kolorów są doskonałym elementem dekoracyjnym, dopasowanym do wyglądu budynku.

■ Wykonane z wysokogatunkowej blachy elementy systemów charakteryzują się podwyższoną odpornością na ścieranie i działanie czynników atmosferycznych. Przemysłana konstrukcja rolet oraz odpowiednio dobrane materiały stanowią skuteczną ochronę przed nieproszonymi gośćmi.

■ Ponadto charakteryzują się dobrą izolacyjnością dźwiękową oraz termiczną, pozwalając w znacznym stopniu obniżyć koszty ogrzewania zimą, a latem zmniejszając w znacznym stopniu nagrzewanie się pomieszczeń. Zastosowanie pracującego niezależnie od rolety systemu Moskito zabezpiecza dodatkowo wnętrze budynku przed insektami, przy jednoczesnym zachowaniu dostępu światła i powietrza.

■ Sterowanie roletami może odbywać się ręcznie lub poprzez napęd elektryczny połączony z systemem sterującym, pozwalającym na ich komfortową obsługę.



# SK | SKP | SKO-P | SKO

## SYSTEMY ROLET ADAPTACYJNYCH

### SKRZYŃKI

SK



SKP



SKO-P



SK + MKT



SKP + MKT



SKO



SKO-P + MKT



SKO + MKT



### NAPĘDY I AKCESORIA



Zwijacze na linkę lub pasek



Kasety z przekładnią na linkę lub pasek



Korby



Sprężyny



Siłowniki elektryczne



Piloty



Przełączniki klawiszowe i kluczykowe



Przełączniki zegarowe

**PROFILE**

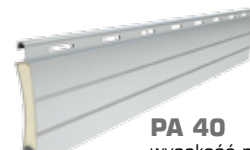
Profile aluminiowe wypełnione pianką, typu:



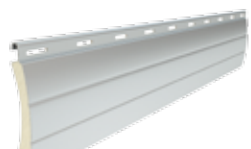
**PA 37**  
wysokość profilu: 37 mm  
grubość: 8,5 mm



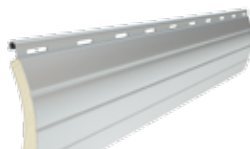
**PA 39**  
wysokość profilu: 39 mm  
grubość: 9 mm



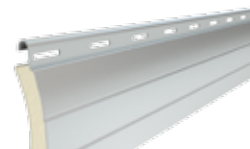
**PA 40**  
wysokość profilu: 40 mm  
grubość: 8,7 mm



**PA 45**  
wysokość profilu: 45 mm  
grubość: 9 mm

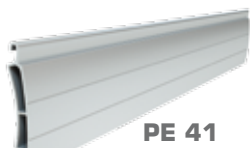


**PA 52**  
wysokość profilu: 52 mm  
grubość: 13 mm

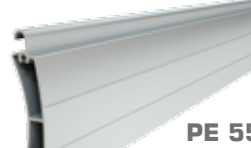


**PA 55**  
wysokość profilu: 55 mm  
grubość: 14 mm

Profile ekstrudowane, typu:

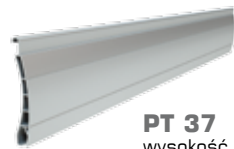


**PE 41**  
wysokość profilu: 41 mm  
grubość: 8,5 mm

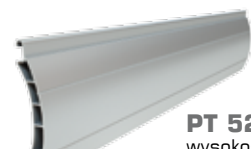


**PE 55**  
wysokość profilu: 55 mm  
grubość: 14 mm

Profile PVC, typu:



**PT 37**  
wysokość profilu: 37 mm  
grubość: 8 mm



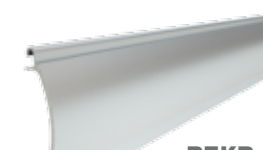
**PT 52**  
wysokość profilu: 52 mm  
grubość: 14 mm

Profile kratowe, typu:



**PEK 52**  
wysokość profilu: 52 mm  
grubość: 13 mm

Profile uzupełniające do krat, typu:



**PEKP 52**  
wysokość profilu: 52 mm  
grubość: 13 mm

**KOLORYSTYKA PROFILI**

srebrny	beżowy*	brązowy*	biel kremowa	bordo*	jasny szary	szary antracyt
biały*	ciemne drewno	złoty*	kość słoniowa*	czarny*	ultra biały	bazaltowy szary*
szary*	jasne drewno	czerwony*	zieleń jodłowa*	mahoń	złoty dąb	kwarcowy szary*
ciemnobeżowy	ciemnobrązowy*	zielony*	stalowy niebieski*	orzech	złoty dąb	betonowy szary*
				wenge	winchester	nielakierowany**

Kolory nie odwzorowują wiernie kolorów rzeczywistych.

Dostępność kolorów zależy od typu profilu.

\* Kolor specjalny – na zamówienie.

\*\* Na zamówienie możliwość lakierowania na dowolny kolor RAL.

Drzwi i okna **25%** straty ciepła



Drzwi i okna **80%** światła słonecznego



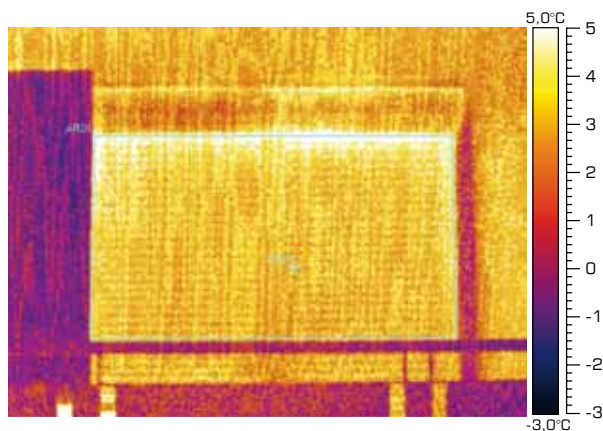
## ROLETY ZEWNĘTRZNE A BILANS ENERGETYCZNY BUDYNKU

### ■ Czy wiesz, że:

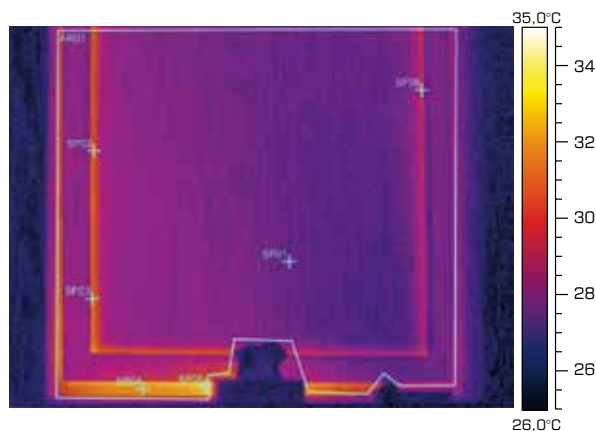
Zimą okna i drzwi przyczyniają się do straty nawet do 25% ciepła, a latem w 80% chłoną światło słoneczne? Aby zaoszczędzić energię zimą i uniknąć nadmiernego nagrzewania się pomieszczeń latem warto zastosować rolety zewnętrzne Aluprof.

Rolety zewnętrzne Aluprof pozwalają na redukcję wydatków na energię przez cały rok nawet do 30%.

Dzięki roletom zewnętrznym Aluprof



ZYSKAJ lepszą izolację zimą



ZREDUKUJ napływ ciepła latem